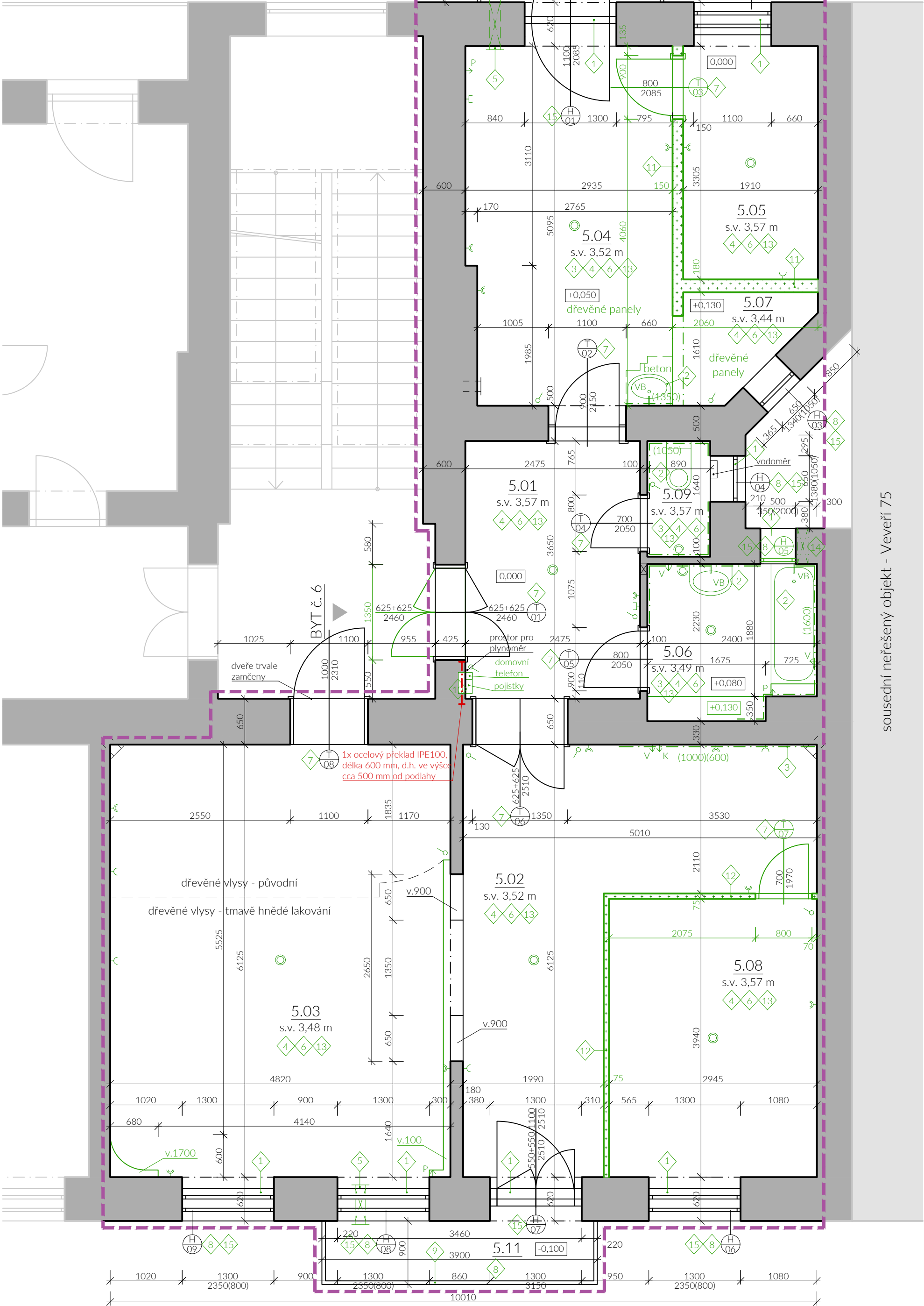


PŮDORYS BOURACÍCH PRACÍ



LEGENDA MATERIÁLŮ

- STÁVAJÍCÍ ZDĚNÉ KONSTRUKCE
- BOURANÉ NENOSNÉ PŘÍČKOVÉ ZDIVO
- STÁVAJÍCÍ KONSTRUKCE
- BOURANÉ KONSTRUKCE
- NAVRHOVANÉ KONSTRUKCE
- VYMEZENÍ ŘEŠENÉHO BYTU
- HLAVNÍ VSTUP

LEGENDA ZNAČEK

- VB VÝTOKOVÁ BATERIE
- Z ZRCADLO
- Y ZÁSUVKA
- Y DVOJITÁ ZÁSUVKA
- └ DATOVÁ ZÁSUVKA
- ✓ VYPÍNAČ
- SVĚTLO NÁSTĚNNÉ
- SVĚTLO STROPNÍ
- ↑V MÍSTO NAPOJENÍ NA VODOVOD
- ↑K MÍSTO NAPOJENÍ NA KANALIZACI
- ↑P MÍSTO NAPOJENÍ NA PLYN

POZNÁMKA

Výpisy výplní otvorů, zámečnických, klempířských a ostatních prvků jsou uvedeny v samostatné příloze (D.1.1.c_dokumenty podrobností) a jsou součástí této dokumentace.

Instalační předstěny a šachty budou řešeny jako systémové SDK konstrukce z příslušných ocelových profilů a SDK panelů. V hygienických prostorách či v místech se zvýšeným výskytem vlhkosti (např. podhled nad sporákem) je nutné použití impregnovaných GKBí desek.

V případě nejasností, nebo rozporu dokumentace se skutečností neprodleně kontaktujte projektanta!!!

LEGENDA MÍSTNOSTÍ - BOURACÍ PRÁCE

OZN.	NÁZEV MÍSTNOSTI	PLOCHA m ²	STĚNY	STROP	PODLAHA
5.01	PŘEDSÍŇ	9,04	SO, DM	RÁKOSOVÝ PODHLED, SO, DM	SP1: - VLYSOVÉ PARKETY - DŘEVĚNÝ PRKENNÝ ZÁKLOP - STROPNÍ KONSTRUKCE
5.02	POKOJ	18,77	SO, DM, KO (1000)(600)	RÁKOSOVÝ PODHLED, SO, DM	SP1: - VLYSOVÉ PARKETY - DŘEVĚNÝ PRKENNÝ ZÁKLOP - STROPNÍ KONSTRUKCE
5.03	POKOJ	30,06	SO, DM	RÁKOSOVÝ PODHLED, SO, DM	SP1: - VLYSOVÉ PARKETY - DŘEVĚNÝ PRKENNÝ ZÁKLOP - STROPNÍ KONSTRUKCE
5.04	KUCHYŇ	15,36	SO, DM, KO (1350)	RÁKOSOVÝ PODHLED, SO, DM	SP2: - DŘEVOTŘÍSKOVÉ PANELE - DŘEVĚNÝ LATOVÝ ROŠT - KERAMICKÁ DLAŽBA - DŘEVĚNÝ PRKENNÝ ZÁKLOP - STROPNÍ KONSTRUKCE
5.05	POKOJ	6,49	SO, DM	RÁKOSOVÝ PODHLED, SO, DM	SP1: - VLYSOVÉ PARKETY - DŘEVĚNÝ PRKENNÝ ZÁKLOP - STROPNÍ KONSTRUKCE
5.06	KOUPELNA	5,10	SO, DM, KO (1600)	RÁKOSOVÝ PODHLED, SO, DM	SP3: - KERAMICKÁ DLAŽBA - LEPIDLO - KERAMICKÁ DLAŽBA - LEPIDLO - DŘEVĚNÝ PRKENNÝ ZÁKLOP - STROPNÍ KONSTRUKCE
5.07	SPÍŽ	2,37	SO, DM	RÁKOSOVÝ PODHLED, SO, DM	SP4: - DŘEVOTŘÍSKOVÉ PANELE - DŘEVĚNÝ LATOVÝ ROŠT - VLYSOVÉ PARKETY - DŘEVĚNÝ PRKENNÝ ZÁKLOP - STROPNÍ KONSTRUKCE
5.08	POKOJ	11,81	SO, DM	RÁKOSOVÝ PODHLED, SO, DM	SP1: - VLYSOVÉ PARKETY - DŘEVĚNÝ PRKENNÝ ZÁKLOP - STROPNÍ KONSTRUKCE
5.09	WC	1,46	SO, DM, KO (1050)	RÁKOSOVÝ PODHLED, SO, DM	SP3: - KERAMICKÁ DLAŽBA - LEPIDLO - KERAMICKÁ DLAŽBA - LEPIDLO - DŘEVĚNÝ PRKENNÝ ZÁKLOP - STROPNÍ KONSTRUKCE
5.10	BALKON	3,43			SP5: - BETONOVÁ DESKA
5.11	BALKON	3,78			SP5: - BETONOVÁ DESKA
PLOCHA CELKEM:		107,67			
SO - SOUVRSTVÍ OMÍTKY (JÁDRO+ŠTUK), DM - DISPERZNÍ MALBA, SDK - SDK PODHLED, KO (výška) - KERAMICKÝ OBKLAD STÁVAJÍCÍ KONSTRUKCE, BOURANÉ KONSTRUKCE					
POZNÁMKA - PŘI ZAMĚŘENÍ ZHODNOCENÍ TECHNICKÉHO STAVU BYTU NEBYLY PROVÁDĚNY DESTRUKTIVNÍ SONDY STÁVAJÍCÍCH NÁSLAPNÝCH VRSTEV A JEJICH PODKONSTRUKCÍ. PROTO JE NÁVRH NOVÉHO SOUVRSTVÍ PODLAH UVAŽOVÁN POUZE ZA PŘEDPOKLADU PŘÍTOMNOSTI MATERIÁLŮ UVEDENÝCH VE VÝKRESOVÉ ČÁSTI PD. POKUD BUDE PŘI ODSTRANOVÁNÍ SOUVRSTVÍ ZJIŠTĚNA ODCHYLKA OD NAVRŽENÉHO STAVU JE NUTNÉ UPRAVIT NÁVRH NOVÉ SKLADBY KONSTRUKCE.					

POPIS BOURACÍCH PRACÍ

Vykližení a vyčištění celého bytu od stávajícího odpadu a odpadků. Nutno dbát zvýšené opatrnosti a používat vhodné hygienické a ochranné pomůcky!

- Stávající výplně otvorů v obvodových konstrukcích je nutné před započítím prací zakrýt a zabezpečit proti jejich poškození i igelitová fólie + mirelon a OSB desky na parapetech. Po dokončení stavebních prací a odkrytí budou seřízeny a promazány všechny kování.
- Odstranění veškerých zařízeníských předmětů z bytové jednotky včetně veškerého interiérového vybavení jako např. zrcadla, věšáky, madla, sušáky na prádlo, topná tělesa, apod.
- Osekání keramického obkladu včetně stávajícího cementového lepidla. Výška a rozsah obkladu dle výkresové dokumentace (legendy místností).
- Odstranění nášlapných vrstev podlahových konstrukcí dle legendy místností. Výjimkou jsou vlysové parkety - ty budou ponechány a před dalšími pracemi zakruty geotextilií a OSB deskami. Odstranění nášlapných vrstev bude provedeno až na betonovou podkladní desku, dřevěný základ nebo vlysové parkety. Odstranění podlahových lišt bude provedeno ve všech místnostech (100%).
- Demontáž stávajících prostupů pro zaústění plynových podokenních topidel.
- Demolice veškerých rozvodů ZTI a zařízeníských předmětů (umyvadla, vany, baterie, apod.). Odstranění veškerých vnitřních rozvodů plynu, po plynoměrem umístěný ve schodištovém prostoru nebo v rámci bytové jednotky. Demolice všech elektroinstalací (silnoproudých i slaboproudých) včetně koncových prvků (osvětlení, zásuvek, vypínačů, atd.).
- Repase, výměna, odstranění vnitřních dřevěných výplní otvorů. Podrobně popsáno v části D.1.1.04_PSV.
- Odstranění holubiho trusu z venkovních parapetů oken, dále z balkónů, lodžii a všech venkovních zábradlí.
- Repase balkonového zábradlí (odstranění neopravitelných nebo nevhodných prvků a degradovaných povrchových úprav, doplnění chybějících prvků dle originálu, finální povrchová úprava v odstínu architektonické koncepce průčelí.
- Demontáž stávajícího bytového rozvaděče, odpojení a výměna stávajícího napájecího kabelu od domovního po bytový jistič včetně vybourání drážek a prostupů stropními konstrukcemi, jejich zapravení, zaomítní, případné zalisování. Podrobně řešeno v části D.1.4.b Elektroinstalace.
- Demolice stávající nenosné příčky včetně dveří. Postupně opatrné rozebrání příčky, při započetí od hlavy příčky až po úroveň stropní konstrukce v patě příčky. Stávající historické dveře včetně obložek zakonzervovány a uschovány pro možnost znovupoužití.
- Demolice stávající nosné příčky včetně dveří. Příčka lehkého typu, založena až na pochůzí vrstvě podlahy (dřevěných vlysových parketách). Postupně opatrné rozebrání montované příčky.
- Odstranění (oškrabání) stávající malby na stěnách (100%). V místnostech s nově navrženým SDK podhledem (5.06) bude odstranění (oškrabání) malby provedeno nejméně 100 mm nad nově instalovaným podhledem. Výšky nových SDK pohledů jsou patrné z výkresu D.1.1.03_Pūdorys navržených úprav.
- Probourání otvoru do domovního světlíku v obvodové zdi (otvor min. 150x300 mm) pro prostup odvětrání hygienických místností a pro osazení potrubí pro přívod vzduchu k plynovému kotli, po osazení VZT potrubí vyplnit PUR pěnou.
- Repase, výměna, vnějších výplní otvorů. Podrobně popsáno v části D.1.1.04_PSV.

GENERÁLNÍ PROJEKTANT
ARTHEON s.r.o.
malek@artheon.cz | +420774864464 | Křofтова 2619/45, Brno, 61600 | www.artheon.cz

PROJEKTANT ČÁSTI

REKONSTRUKCE BYTU VEVEŘÍ 73 - BRNO, BYT ČÍSLO 6

Statutární město Brno, Dominikánské náměstí 196/1, Brno-město, 60200 Brno

Brno [582786]; k.ú. Veverí [610372]; parcela č. 844/1

D.1.1 Architektonicko-stavební řešení

PŮDORYS BOURACÍCH PRACÍ

AA

5

Ing. Petr Málek

Ing. Petr Málek

Ing. arch. Ondřej Kurečka

DPS

01/2021

1:50

b.01